



## Fourneau gaz avec four Gastronomorme



### CG 1051 GAGCF.

Fourneau avec plaque coup de feu 650 x 500 mm,  
2 feux vifs, 1 four gaz  
Gastronorme 1/1.

- Habillage et façade inox.
- Pieds inox avec vérins réglables. Hauteur : 150/175 mm.

#### Table

- Dimensions : 1000 x 650 mm.
- Brûleurs à sécurité par thermocouple.
- 2 brûleurs de 3 kW.
- 1 plaque coup de feu fonte de 650 x 500 mm sur brûleur de 7 kW.
- Allumage électrique sur tous les brûleurs.
- Grilles fonte.

#### Four

- Caractéristiques identiques au four du modèle CG 1051 GA.
- Equipement standard : 1 grille fil, 1 tôle à pâtisserie.

#### Armoire neutre



**CG 1051 GAGCF**

L 1000 - P 650 - H 900

#### FOUR (en remplacement du four gaz)

**SFE 530** 1 four électrique statique avec voûte  
rayonnante + gril (3,1 kW)\*

**SFCT 530** 1 four à convection forcée (3,4 kW)(230 V/400 V+N+T)

**ET 001** Placard aménagé en étuve chauffante (230 V mono)\*

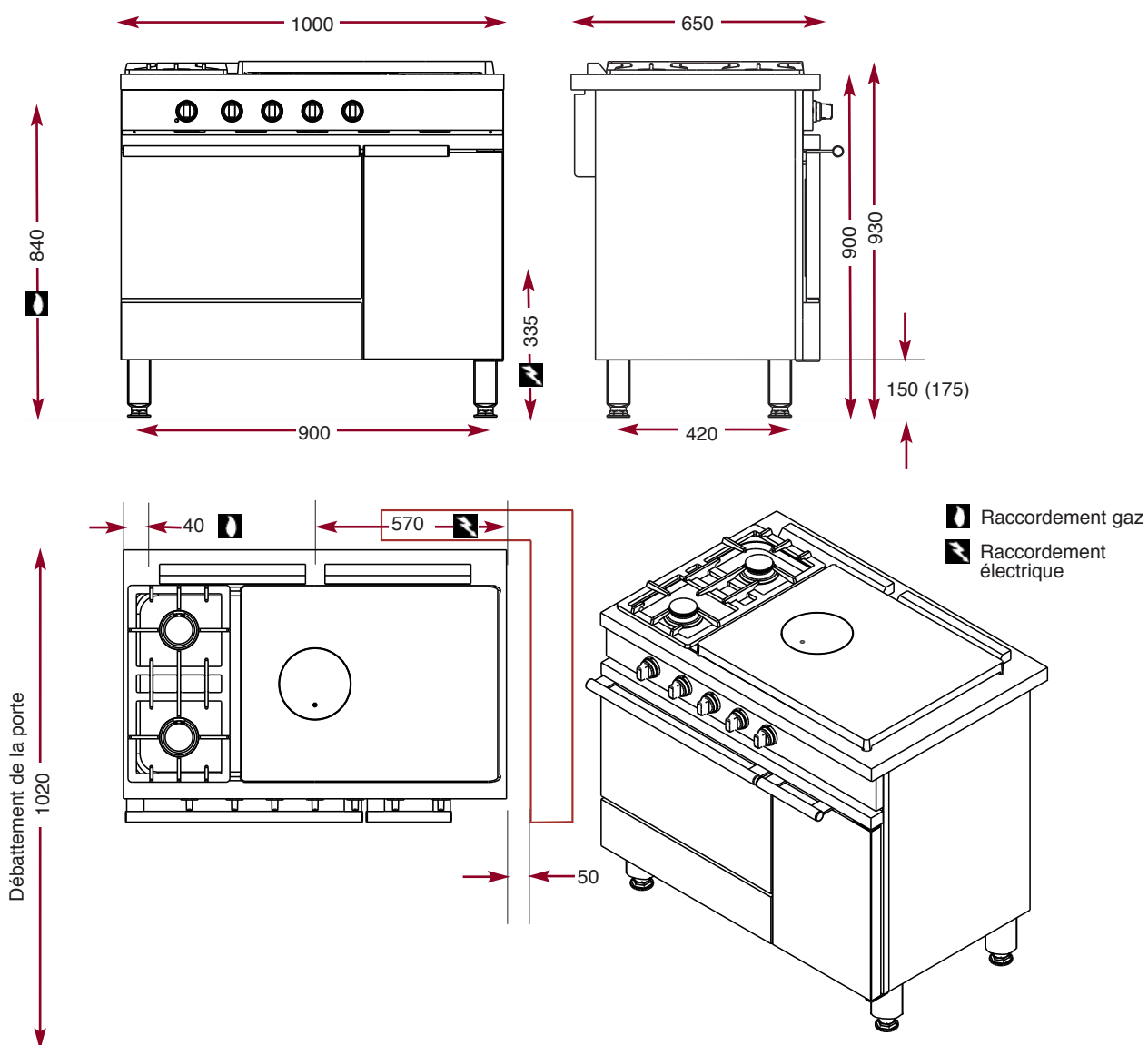
**SAM AG** Position inversée de l'armoire (à gauche)

**SGE 530** Gril électrique (sur four à convection forcée)

**ECH 400** Echelles armoire pour rangement plateries gastronomes 1/1

\* Alimentation 230 V, commutable en 400 V + N + T, uniquement.

# 2 feux vifs, 1 plaque coup de feu, 1 four gaz Gastronomique 1/1 CG 1051 GAGCF



**AMBASSADE**  
DE BOURGOGNE

La Cuisson des Chefs.

N° 13 bis - 2